



# Rapport d'activités 2022



## Europa Donna Luxembourg

1b, rue Thomas Edison L-1445 Strassen

T. (+352) 621 47 83 94 europadonna@pt.lu [www.europadonna.lu](http://www.europadonna.lu)



facebook.com/Europa-Donna-Luxembourg asbl



instagram.com/europa\_donna\_luxembourg/



LinkedIn/Europa Donna Luxembourg asbl

## ◆ Mot de la présidente

Chers membres,

L'année 2022 était une année importante pour Europa Donna.

En 2022, nous avons célébré notre 20ème anniversaire lors d'une journée académique avec des orateurs très engagés, nos breast care nurses, nos membres ainsi que des membres fondateurs de notre organisation.

Le 20ème Broschkriibslaf qui a pu se dérouler à nouveau en présentiel et sur le nouveau site « Parc de Hesperange » était un grand succès.

Quelle joie de vous retrouver de nouveau à nos côtés !



### AIDE FAMILIALE POUR PARENTS ATTEINTS DE CANCER

Nous sommes très fières de vous annoncer un nouveau projet qui nous tient à cœur. Avec la Fondation Cancer, nous avons lancé un nouveau service en collaboration avec Arcus à l'intention des parents atteints de cancer. Ce service d'aide familiale permet d'apporter un soutien à ces parents en cours de traitement. Qui peut bénéficier de ce service ?

Tout patient en cours de traitement oncologique, parent d'un enfant de 0 à 13 ans, et résident au Luxembourg peut bénéficier de ce service gratuitement. (Plus d'infos page 4...)

Un autre projet important est le flyer autopalpatation que nous avons publié et qui a pour objectif de sensibiliser la jeune population à la prévention du cancer du sein et de les motiver à adopter un mode de vie sain.

Grâce à vos dons, EDL continuera ses projets en faveur des patientes atteintes de cancer du sein : la prise en charge partielle des soins de support, l'organisation d'ateliers de bien-être, de groupes de parole, les actions de sensibilisation et d'information sur le cancer du sein, les actions de sensibilisation aux facteurs de risque et mesures de prévention, la mise à disposition de matériel et de brochures.

Merci à vous et à tous nos sponsors.

Continuons à agir ensemble pour que personne ne reste seule pour affronter cette maladie.

Mariette Fischbach  
Présidente EDL

Ingrid Krücken  
Vice-Présidente EDL

## ◆ Activités du comité

L'assemblée générale s'est déroulée le 17.05.2022, 1b rue Thomas Edison à Strassen.

En 2022, l'association compte **342 membres**.

Le comité se compose de quatre membres dévoués.

En 2022, Isabelle Allemand a démissionné de son poste de vice-présidente.

La présidente tient à remercier vivement Isabelle pour son engagement au sein de notre association.

Deux nouvelles candidates se sont présentées aux élections. Ingrid Krücken et Françoise Hetto. Elles ont été élues à l'unanimité.

### **Le nouveau comité et la distribution des tâches au sein du comité en 2022 :**

Mariette Fischbach	présidente, national représentative
Ingrid Krücken	vice-présidente, secrétaire, <i>national delegate</i>
Simone Funck	trésorière

Membre du comité :

Angelina Martins

Françoise Hetto

### **Au cours de l'année 2022 :**

Le Conseil d'administration EDL s'est réuni 11 fois.

## ◆ Nouveaux projets d'Europa Donna Luxembourg

### **Groupe de parole**

Europa Donna Luxembourg organise un groupe de parole destiné aux femmes atteintes ou ayant souffert d'un cancer du sein. L'objectif premier de ces rencontres mensuelles est de proposer un



espace d'échange et d'écoute sans jugement et sans tabous avec d'autres personnes confrontées à des problèmes similaires pouvant survenir à la suite d'un cancer. Dans un cadre strictement confidentiel, avec l'accompagnement de la psychologue, la patiente peut partager son vécu, ses émotions, ses doutes, ses questionnements et ses difficultés.

Rencontres mensuelles, les mardis : 17h30 à 19h30 au bureau de Europa Donna Luxembourg. Le groupe est animé par :

### **Catarina Da Silva Ferreira**

Psychologue Clinicienne et de la Santé, Formation en EMDR niveau 1  
Diplômée à l'Université de Lorraine à Metz en 2019

## ***Nouveau service : Aide familiale pour parents atteints d'un cancer***

La Fondation Cancer et Europa Donna Luxembourg ont lancé un nouveau service en collaboration avec Arcus à l'intention des parents atteints de cancer. Ce service d'aide familiale permet d'apporter un soutien à ces parents en cours de traitement.

### **Sauvegarder l'équilibre de la famille**

Avec ce projet, les trois partenaires espèrent favoriser une meilleure qualité de vie du patient et alléger la gestion journalière d'un foyer familial. Soulager les parents d'une partie de leurs devoirs, apporter aux enfants le soutien dont ils ont besoin et soutenir les partenaires dans la gestion du quotidien.

Dans le cadre de ce service gratuit, les professionnels mandatés assisteront les familles en accompagnant les enfants dans la vie quotidienne ainsi que dans les déplacements scolaires et extra-scolaires ; ils apporteront aussi un soutien dans l'encadrement des devoirs à domicile et ils pourront également assister la famille dans l'entretien du foyer et la préparation des repas.

### **Qui peut bénéficier de ce service ?**

Tout patient en cours de traitement oncologique, parent d'un enfant de 0 à 13 ans, et résident au Luxembourg, peut bénéficier de ce service gratuitement.



L'aide peut s'entendre sur un maximum de 3 mois consécutif et pour une durée maximale de 8 h par jour, entre 6h et 22h et 6 jours hebdomadaires, les jours fériés étant exclus.

### **Comment bénéficier de ce soutien ?**

Pour bénéficier de ce service cofinancé par Europa Donna Luxembourg et la Fondation Cancer, les personnes concernées pourront s'adresser, à [fondation@cancer.lu](mailto:fondation@cancer.lu) ou au Téléphone : 45 30 331.

## ***Projet 20 interviews « Les professionnels parlent de leur quotidien, de leurs missions »***



En relation avec notre 20ème anniversaire, nous avons, à travers 20 interviews, dressé un tableau de la prise en charge du cancer du sein au Luxembourg en 2022. La diffusion des interviews va se prolonger jusqu'au 1<sup>er</sup> trimestre 2023. Les thèmes sont : le dépistage, le diagnostic, le traitement et la période après-cancer en interrogeant des professionnels des établissements et institutions ainsi que des organisations qui œuvrent pour l'application des derniers acquis scientifiques au point de vue de la pose des diagnostics et des traitements. N'oublions pas tous les professionnels qui veillent au

mieux pour accompagner avec beaucoup d'empathie les patients durant leurs parcours et qui se soucient de leur bien-être.

La série des interviews rédigés est publiée dans notre newsletter informatique en langues française et anglaise et sur notre website.

Un grand merci à Françoise Hetto pour avoir pris en charge ce projet ainsi qu'à tous les interlocuteurs.



## **Projet Conseils en vie intime et sexualité – Centre de Réhabilitation du Château de Colpach**

Europa Donna Luxembourg a soutenu financièrement le projet pilote engageant pour 8 heures par mois une psychothérapeute/sexologue dans le but d’apporter une amélioration de la qualité de vie aux patients en réhabilitation post-oncologique tout en offrant une prise en charge encore plus complète. Le suivi onco-sexologique va permettre à la personne malade d’exprimer ses frustrations, le conflit avec son image, les difficultés diverses sur le plan intime. Il l’aidera à trouver des adaptations pertinentes en fonction du contexte.

## **Projet « La photographie pour se reconnecter à son corps « Objectif Rose »**

En collaboration avec la photographe Martine Pinnel, Europa Donna propose la photographie. Martine Pinnel met à disposition sa créativité aux femmes atteintes de cancer du sein : dévoiler la beauté intérieure de chacune, le moment - avant / après la chirurgie mammaire ou après la reconstruction.

Le format photographique sera choisi avec la patiente, la séance photo peut se faire au studio à 1535° Creative Hub à Differdange ou à un endroit de son choix.

Toute photo sera faite dans le plus grand respect et en toute confidentialité. <http://www.martinepinnel.com/>



## **◆ Journée académique « Ensemble contre le cancer du sein »**

Le 2 juillet plus de 60 soignants, médecins, patientes et amis ont participé à la Journée Académique d’Europa Donna Luxembourg « **Ensemble contre le cancer du sein** », un sujet important que nous avons soulevé et discuté au cours de ces dernières 20 années et qui nous tient très à cœur. Les thèmes abordés :



« La prise en charge du cancer du sein » Un exemple pour d’autres types de cancer ? ; la chirurgie sénologique ; la prise en charge en oncologie médicale ; le rôle du pathologiste ; la radiothérapie ; un registre National du Cancer ; cancer et Résilience ; une patiente témoigne de son vécu ; un partenaire/mari et papa témoigne sur son

vécu avec sa femme et leurs enfants qui ont affronté la maladie pendant 11 ans. Les Breast Care Nurses, le Programme Mammographie du ministère de la Santé, le Centre de Réhabilitation de Colpach et Europa Donna étaient à l’écoute des participants tout en exposant leur matériel.

La journée s’est terminée autour d’un gâteau d’anniversaire, et les dames de l’équipe Zumba de Frisange nous ont invités à bouger et à nous défouler ensemble.

## ◆ Projets de soins de support

### *Prise en charge partielle des séances en acupuncture, réflexologie, sophrologie, yoga/méditation, massage ayurvédique, reiki, soins capillaires et aroma-soins.*

L'objectif est de soutenir les personnes dans un réel besoin de soins de support visant à améliorer leur qualité de vie et à alléger les périodes les plus difficiles de leur parcours de soins.

Pour les membres d'Europa Donna qui ont un cancer du sein, les séances sont prises en charge financièrement à 50% par l'association jusqu'à un maximum de 300 € par année, renouvelable chaque année, tous soins de supports cumulés. C'est un système équitable choisi par Europa Donna afin de pouvoir offrir ce service à autant de femmes que possible.



### *Enregistrement de vidéos soins de support*

Les deux vidéos réalisées par Europa Donna Luxembourg montrent les avantages des soins de support **Yoga & Méditation et Sophrologie**.

## ◆ Communication

### *Publication d'un nouveau flyer Autopalpation*

Un autre projet important est le flyer autopalpation « **Prenez soin de vos seins !** » que nous avons publié et qui a pour objectif de sensibiliser la jeune population à la prévention du cancer du sein et de les motiver à adopter un mode de vie sain.

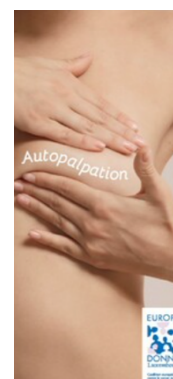
Vous pouvez commander les flyers par email : [europadonna@pt.lu](mailto:europadonna@pt.lu) et/ou les consulter sur:

<https://www.europadonna.lu/...//Autopalpation F ED MWD.pdf>

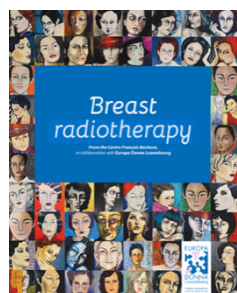
Version en langue française

<https://www.europadonna.lu/...//Autopalpation EN ED MWD.pdf>

Version en langue anglaise



### *Brochure Breast radiotherapy*



Cette brochure, réalisée par le Centre François Baclesse en collaboration avec Europa Donna, vient d'être également éditée en anglais. La distribution se fera uniquement au centre Baclesse. Des versions en langues française, allemande et portugaise y sont déjà disponibles.

## Newsletter



EDL a publié et envoyé une newsletter papier à ses membres.

21 éditions de la Newsletter digitale ont été envoyées en 2022 à environ 500 membres qui nous ont confié leur adresse email.

Pour vous enregistrer à la newsletter informatique, vous pouvez le faire sur notre site web dans la rubrique contact.

EDL est très actif sur ses plateformes Facebook , Instagram et LinkedIn pour publier des liens et des articles du domaine de la santé des seins.

EDL a été en contact soit par téléphone, soit par des échanges via mail ou par le contact de notre site web avec une quarantaine de patientes pour les conseiller et les accompagner.

## Magazine Mamma Mia

Chaque année, EDL finance 30 abonnements de ce magazine allemand qui traite tous les sujets du cancer du sein. Les magazines sont mis à disposition des patientes et à toute personne intéressée dans les hôpitaux et sur nos stands d'information.

### ◆ 20. Broschkriibslaf au Parc de Hesperange

Quelle ambiance sur le nouveau site - dans le beau parc de Hesperange ! Sans crainte de la pluie, plus de 1000 participants vêtus en rose ou de toutes les couleurs étaient au rendez-vous. Au plaisir de tout le monde, la pluie nous a épargnés entre 10.00 et 12.00. Un grand Merci à nos partenaires, sponsors et bénévoles. Sans leur engagement, Europa Donna ne pourrait pas organiser un événement d'une telle envergure. Nous étions heureuses d'accueillir Madame Paulette Lenert, Ministre de la Santé, Madame Diane Adehm, députée et échevin communal à la commune de Hesperange et Monsieur Fabio Secci, directeur de la CMCM, notre sponsor principal.





Nouveaux trophées pour les 3 équipes rassemblant le plus de participants au Laf.

1er prix : Hôpitaux Robert Schuman

2ème prix : CHEM Centre hospitalier Emile Mayrisch

3ème prix : ALUK SA



Sources Rosport a proposé une création originale de l'asbl Sustained.lu, faite de matériaux récupérés. Des planches de palettes pour le cadre, des planches de skateboard pour le ruban et des anciennes capsules de bouteilles qui peuvent servir d'attache photos ou de Mémo, si l'on y ajoute un aimant pardessus.



## Interviews et reportages

2 Spots sur RTL concernant le Broschkriibslaf 2022.

1 interview RTL Today et sur 100,7

Reportages dans le Télécran, Tageblatt, et mywort.lu, tous sur le cancer du sein, le dépistage et le Broschkriibslaf.

## ◆ Projets de sensibilisation dans les établissements hospitaliers

CHL



CHEM



CHdN



HRS

## ◆ Projets de sensibilisation pendant Octobre Rose

Beaucoup de firmes et entreprises ont invité Europa Donna pour parler du cancer du sein, de la prévention, des facteurs de risque, du diagnostic, des traitements et des soins de support recommandés par notre association.

Nous étions présents dans les firmes : AG2R La Mondiale, Linklaters Luxembourg, Cocottes, DHL, Stand Lombard International Assurance SA, Allen & Overy.



### « Randonnée "Charité" »



EDL a participé à une randonnée "Charité" avec l'association Schëffeleger Kriibshëllef asbl qui sont d'ailleurs un sponsor fidèle de Europa Donna Luxembourg.

### Des "petits pains seins" pour la bonne cause !



En ce mois d'octobre, Cocottes se mobilise aux côtés de notre association Europa Donna Luxembourg. Les petites pains seins sont des briochettes en forme de seins. Pour chaque petit pain sein acheté, 0,50€ est reversé à notre association. Un grand merci à Cocottes pour ce beau projet de sensibilisation.

### Boulangeries Paul & Octobre Rose

Jusqu'au 31 octobre, les boulangeries PAUL participent à OCTOBRE ROSE. Ils ont préparé de délicieux macarons framboise qu'ils mettent en vente. Pour chaque macaron framboise acheté, 1€ est versé à l'association Europa Donna Luxembourg. Également un grand merci aux Boulangeries Paul pour ce soutien exemplaire.





## Magasins Feeling Lingerie

Une collaboration FEELING LINGERIE & OCTOBRE ROSE est une action de sensibilisation qui se répète d'année en année. Toute l'équipe de Feeling Lingerie est mobilisée durant le mois d'Octobre pour contribuer au succès de la donation de 2€ par soutien-gorge vendu durant le mois d'octobre dans leurs magasins. Merci beaucoup.



Plus de 8.000 rubans roses ont été distribués pendant le mois d'octobre, mois international de sensibilisation au cancer du sein. N'hésitez pas nous en demander.

## ◆ Autres activités

### Projet de coussins de cœur, de sacs redon et de soutiens-gorge

Plus de 100 coussins et 130 sacs à redon ont été distribués dans les cliniques par les Breast Care Nurses et le personnel de soins. Les coussins de cœur sont cousus avec beaucoup d'enthousiasme par des ferventes de la couture au Clubhaus beim Kiosk à Schiffflange, au Club Senior à Kehlen et Warken et par d'autres groupes de femmes individuelles.

117 Kit Sandra, (soutien avec prothèse provisoire), sponsorisés par la firme Amoena, ont été distribués dans les cliniques par les BCN aux femmes opérées du sein. Merci beaucoup pour votre engagement.

### Défilé de vêtements

Elora, la référence mode de la vente directe de prêt-à-porter, a organisé un défilé et a fait un don de 500€ à notre association. Quelle belle idée : merci beaucoup.



### Photographies réalisées par Christian Kieffer



L'amateur photographe Christian Kieffer a vendu aux enchères 2 de ses photos au profit de Europa Donna Luxembourg.

Europa Donna Luxembourg était présente à la remise des dons à l'atelier Photostuff à Esch-sur-sûre. Un grand merci à Christian Kieffer, Théo Mathieu et Luc Freichel qui ont réalisé ce projet.

## ***Donation de seins crochetés pour proposer à la vente***



Les bénévoles de Mamie et Moi asbl ont offert 70 petits seins crochetés à Europa Donna Luxembourg. C'était un projet de sensibilisation au cancer du sein, proposé par les dames de Mami et Moi qui leur tenait très fort à cœur. EDL vous en est très reconnaissant.

## ***Mise à jour de la liste de certains professionnels de santé sur le site web***

- Liste des kinésithérapeutes qui se sont spécialisés en drainage lymphatique et la mobilisation de l'épaule après une chirurgie du sein.
- Liste des coiffeurs qui offrent un service spécialisé en vente de perruques.
- Liste des points de vente pour prothèses mammaires et lingerie adaptée et qui donnent des conseils adaptés et professionnels.

## **◆ Participation à des conférences européennes**

Au cours de l'année 2022 Europa Donna Luxembourg a participé à 2 conférences :

### ***21th Annual Europa Donna Breast Cancer Advocacy Training Course***

Ingrid et Françoise ont participé à cette formation, organisé par Europa Donna à Milan. Des oncologues, des radiologues et des chercheurs ont parlé des nouveautés thérapeutiques et de la meilleure prise en charge possible. La formation vise à prendre conscience du langage adopté par les membres ED (*Advocacy training course*) qui se doit d'être compréhensible et empathique. La formation permet aussi d'améliorer ses aptitudes de communication dans la défense des intérêts et des droits des patients auprès des décideurs.

### ***European Breast Cancer Conference EBCC 13***

Ingrid a participé à la 13ème conférence européenne sur le cancer du sein (EBCC 13) qui s'est tenue à Barcelone, en Espagne, du 16 au 18 novembre 2022. La conférence a réuni plus de 1700 spécialistes du cancer du sein, défenseurs des droits des patients ainsi que d'autres parties prenantes de plus de 80 pays. Son objectif est d'informer sur les meilleures stratégies de traitement et les nouveautés en termes de recherche afin que les patients puissent avoir accès à des soins et des traitements de qualité.

### *L'entrevue avec Madame Paulette Lenert, la ministre de la Santé le 21 juillet*

Nous avons présenté à Madame la Ministre nos actions et projets en cours, mais nous avons également pu exprimer nos doléances : pas suffisamment de personnel spécialisé budgétisé en hôpital autour du patient oncologique, délais d'attente pour les mammographies très longs, surtout mises en risque de retard de diagnostic pour toutes les personnes qui ont besoin d'une ordonnance médicale (jeunes femmes à risque, surveillances post-oncologiques, femmes après 70 ans).



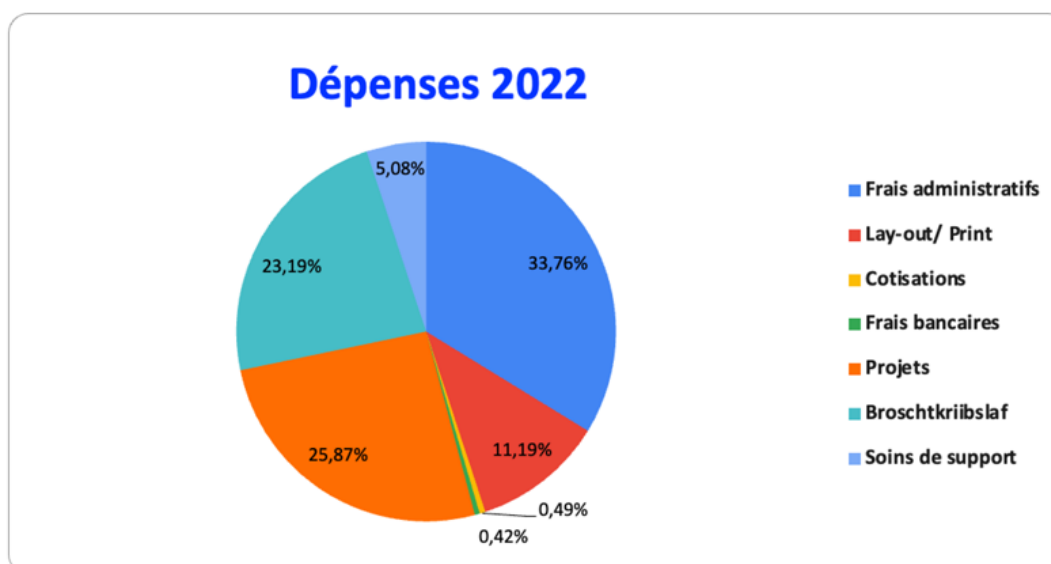
### *Plan National Cancer Luxembourg 2020-2024*

Pour le Plan National Cancer 2020-2024, Europa Donna Luxembourg n'est intégré dans aucun groupe de travail.

Résultats 2022 : 7.534,50

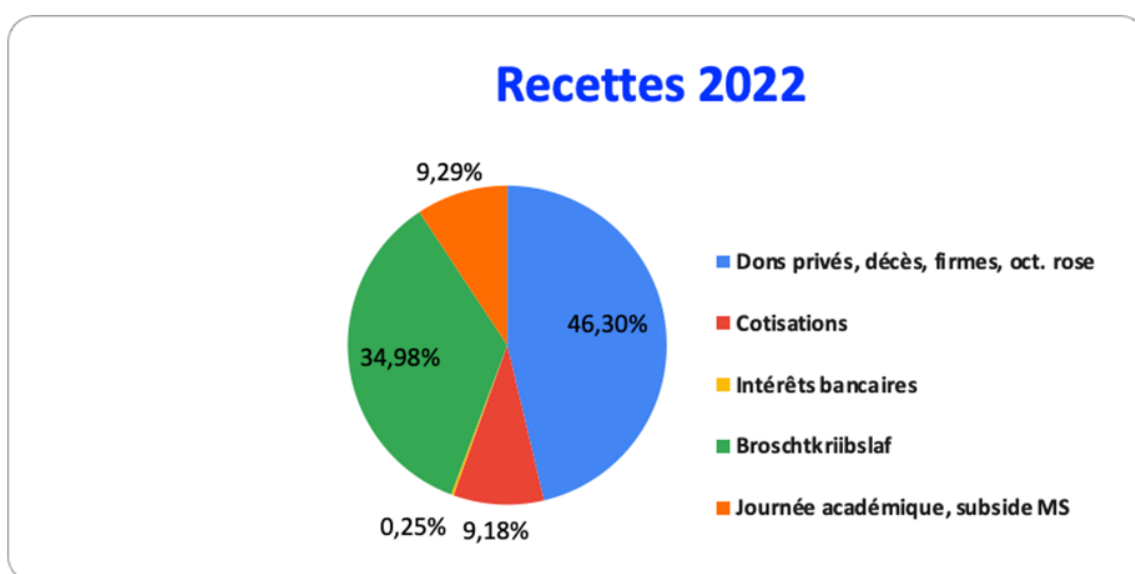
Dépenses en Euro, 2022

Frais administratifs	37.856,07 €	33,76%
Lay-out/ Print	12.545,25 €	11,19%
Cotisations	555,00 €	0,49%
Frais bancaires	467,49 €	0,42%
Projets	29.005,85 €	25,87%
Broschkriibslaf	26.008,04 €	23,19%
Soins de support	5.697,00 €	5,08%
<b>Total</b>	<b>112.134,70 €</b>	<b>100,00%</b>



## Recettes en Euro, 2022

Dons privés, décès, firmes, oct. rose	55.410,09 €	46,30%
Cotisations	10.980,00 €	9,18%
Intérêts bancaires	298,39 €	0,25%
Broschkriibslaf	41.860,72 €	34,98%
Journée académique, subside MS	11.120,00 €	9,29%
<b>Total</b>	<b>119.669,20 €</b>	<b>100,00%</b>



Simone Funck  
Trésorière d'Europa Donna Luxembourg